

2. November 2009

Pressefotos: Systematics, evolution and biogeography of Compositae

Folgende Bilder stellen wir Ihnen gerne in hoher Auflösung zum einmaligen Abdruck im Zusammenhang der aktuellen Berichterstattung honorarfrei zur Verfügung [unter Nennung des angegebenen Copyrights]. Jede weitere Nutzung dieses Bildmaterials ist nur mit unserer ausdrücklichen Genehmigung gegen Honorar gestattet.

Sie erhalten die Bilder bei:
Gesche Hohlstein, Tel. 030 / 838 50 134, E-Mail: zebgbm@bgbm.org

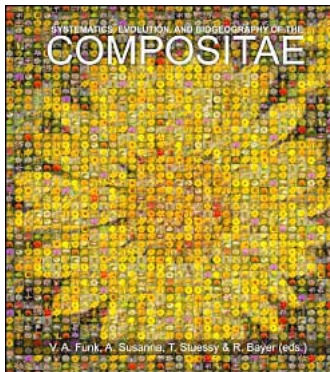


Bild 1:
Cover von "Systematics, evolution and biogeography of Compositae"
[©: IAPT]



Bild 2:
Blüte der Wegwarte, *Cichorium intybus*
[© B. Gemeinholzer, Botanischer Garten und Botanisches Museum Berlin-Dahlem]



Bild 3:
Frucht der Blauen Rasselblume, *Catananche caerulea*, Rasterelektronenmikroskopische Aufnahme [© Botanischer Garten und Botanisches Museum Berlin-Dahlem]

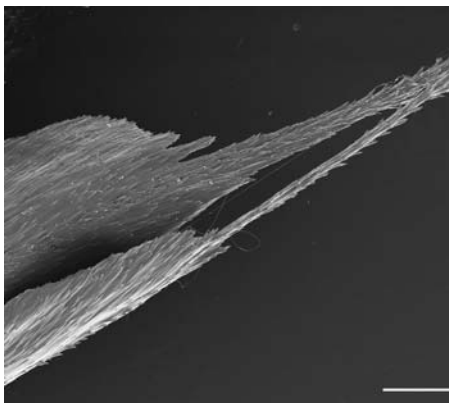


Bild 4:
Fruchtpappus der Blauen Rasselblume, *Catananche caerulea*, Rasterelektronenmikroskopische Aufnahme [© Botanischer Garten und Botanisches Museum Berlin-Dahlem]

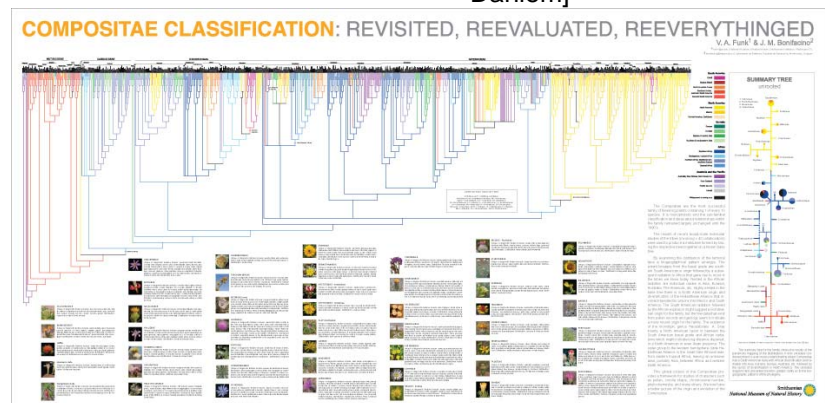


Bild 5:
Metatree der Asternfamilie
[© IAPT / Smithsonian National Museum of Natural History]